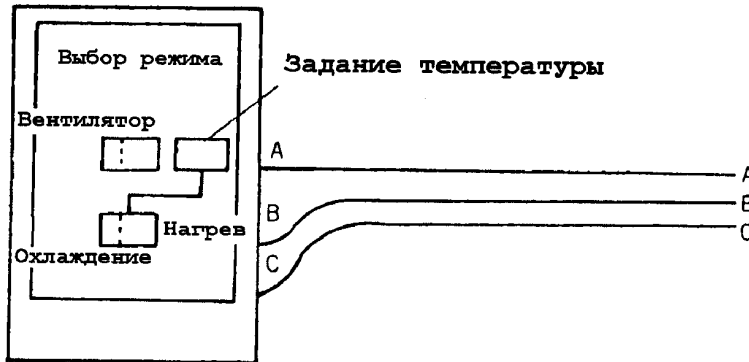


## 3 ДИАГНОСТИКА ОТКАЗОВ

\*1 Проверьте мощный выход переключателя ОХЛАЖДЕНИЕ/НАГРЕВ



Переключатель ОХЛАЖДЕНИЕ / НАГРЕВ  
(KRC19-26)

Проверка мощных выходов

Положение переключателя		Клеммы А и С	Клеммы В и С
Задание температуры	Охлаждение	Разомкнуты	Разомкнуты
Задание температуры	Нагрев	Закорочены	Разомкнуты
Вентилятор	Охлаждение	Разомкнуты	Закорочены
Вентилятор	Нагрев	Закорочены	Закорочены



Большая библиотека технической документации

<https://splitsystema48.ru/instrukcii-po-ekspluatacii-kondicionerov.html>

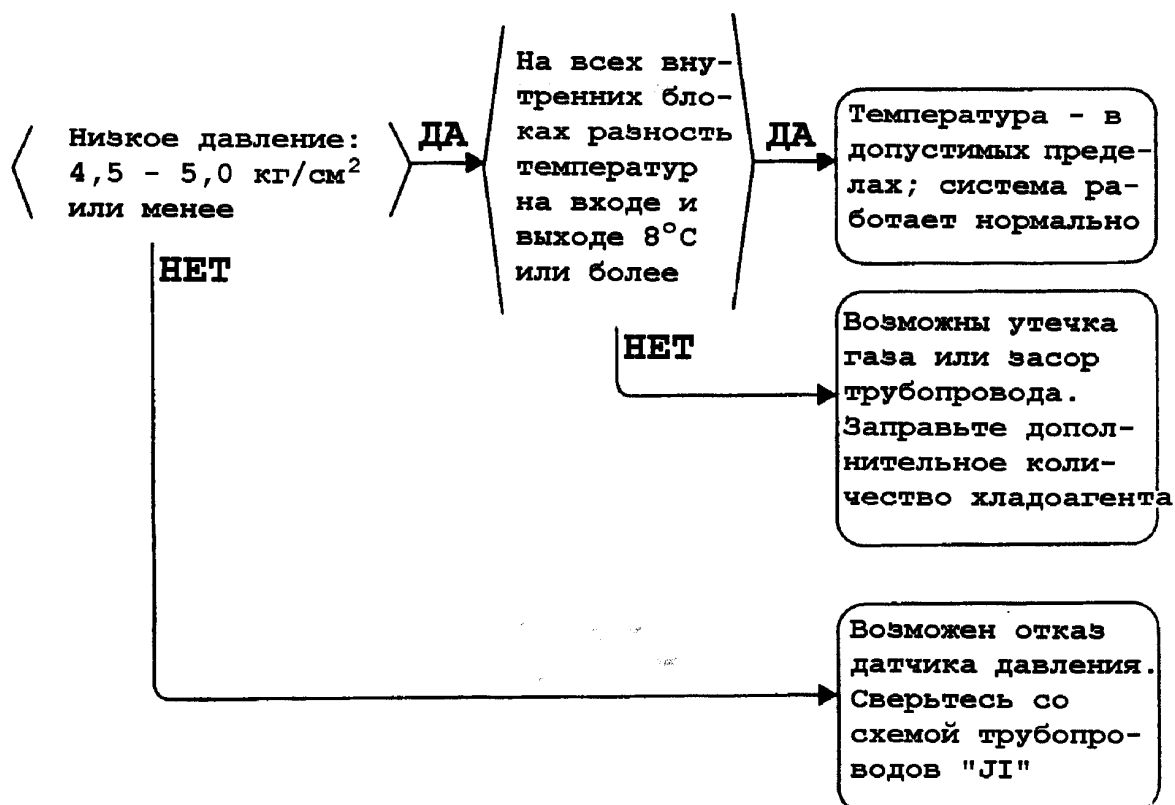
каталоги, инструкции, сервисные мануалы, схемы.

## ③ ДИАГНОСТИКА ОТКАЗОВ

### 2. Частота инвертора не увеличивается при работе на охлаждение

#### Причины неисправности

- (1) Неисправность датчика давления
- (2) Утечка газа

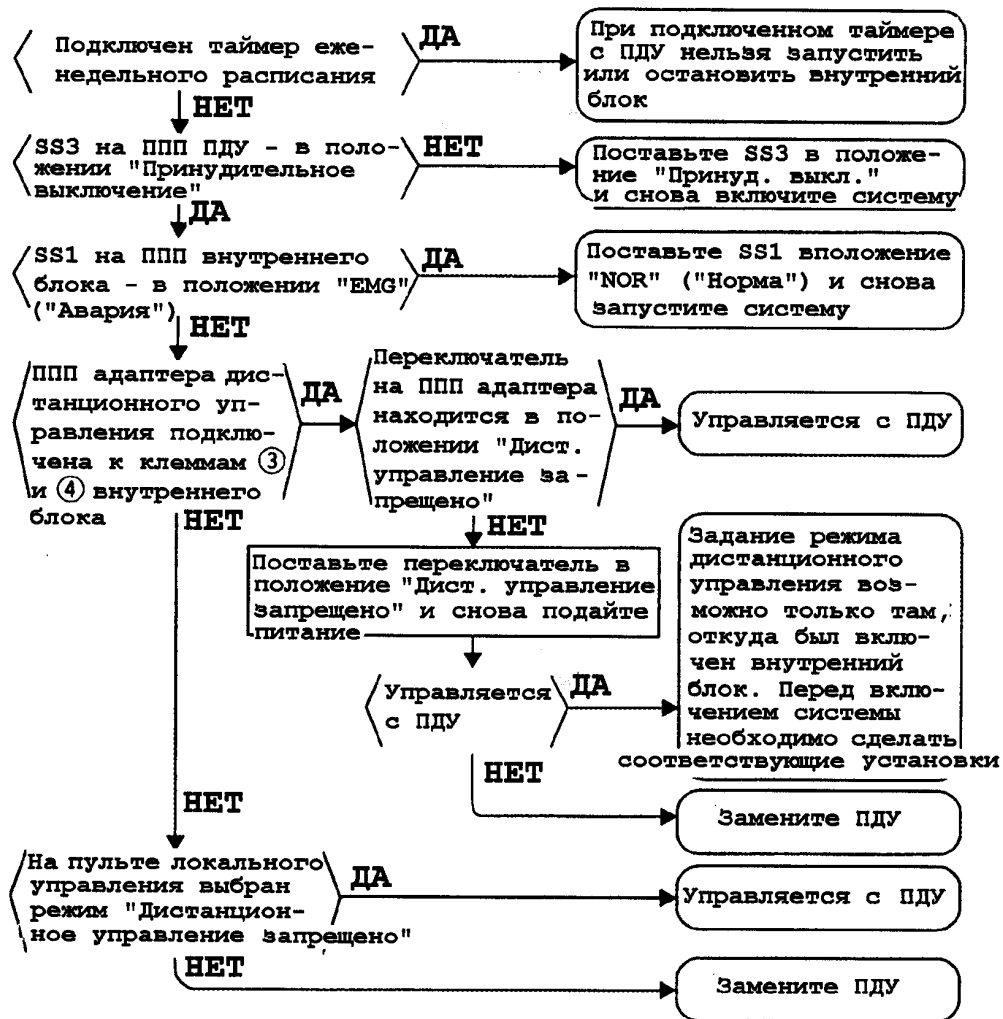


## ③ ДИАГНОСТИКА ОТКАЗОВ

### 3. С пульта дистанционного управления не удается запустить или остановить внутренний блок

#### Причина неисправности

- (1) Перепутаны положения «Принудительное выключение» («Forced stop») и «РТ» переключателя на панели печатных плат пульта дистанционного управления.
- (2) Подключен таймер, задающий еженедельное расписание работы.
- (3) Переключатель на панели печатных плат адаптера дистанционного управления находится в положении «Дистанционное управление запрещено» («Inhibit Remote Control»).
- (4) Режим «Дистанционное управление запрещено» установлен на панели пульта централизованного управления.
- (5) Переключатель SS1 на панели печатных плат внутреннего блока установлен в положение «EMG».
- (6) Неисправность пульта дистанционного управления.

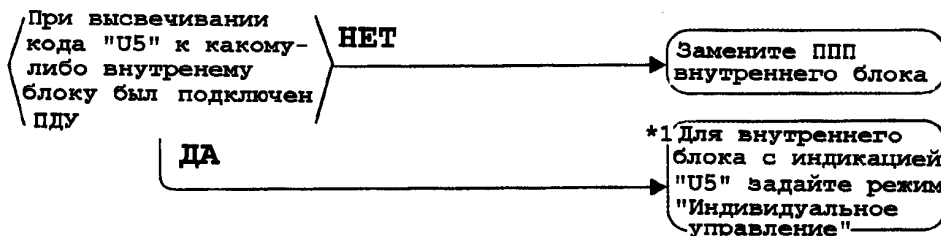


### 3 ДИАГНОСТИКА ОТКАЗОВ

4. На пульте многоцелевого централизованного управления высвечивается код «U5» (для системы, не оборудованной пультом дистанционного управления)

#### Причины неисправности

- (1) Ранее к одному из внутренних блоков был подключен пульт дистанционного управления.
- (2) Дефект панели печатных плат внутреннего блока.

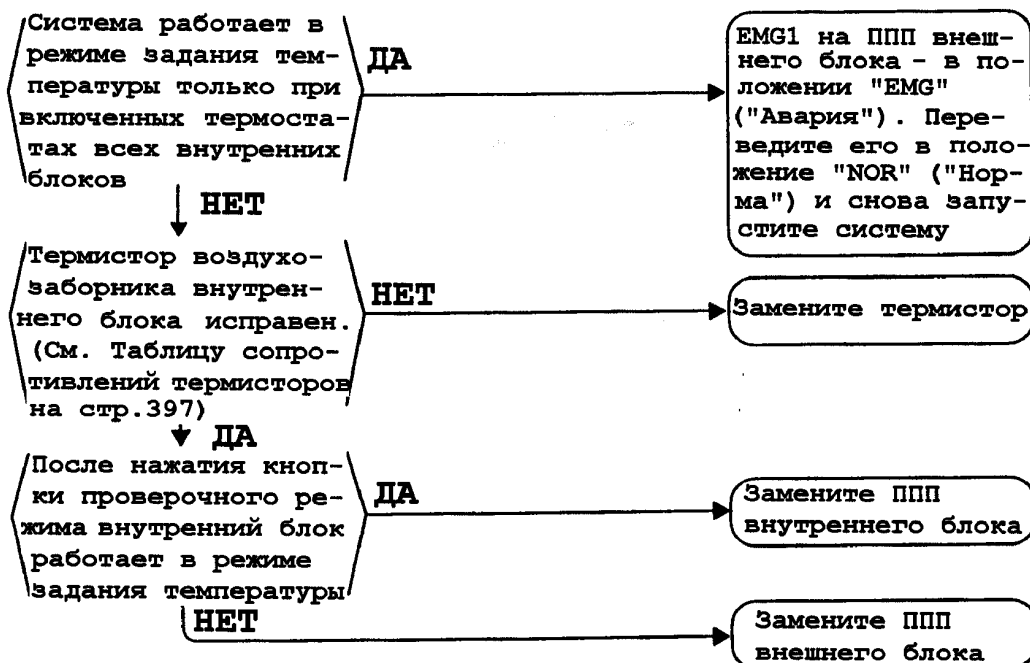


\*1 Для задания режима «Индивидуальное управление» см. тот раздел руководства по эксплуатации многоцелевой панели централизованного управления, который посвящен начальным установкам в системе без пульта дистанционного управления.

5. При работе в режиме вентиляции на пульте дистанционного управления индицируется «Задание температуры» («Temperature control»)

#### Причины неисправности

- (1) Переключатель аварийного режима EMG1 на панели печатных плат внешнего блока находится в положении «EMG» («Авария»).
- (2) Дефект термистора воздухозаборника внутреннего блока.
- (3) Дефект панели печатных плат внешнего блока.
- (4) Дефект панели печатных плат внутреннего блока.

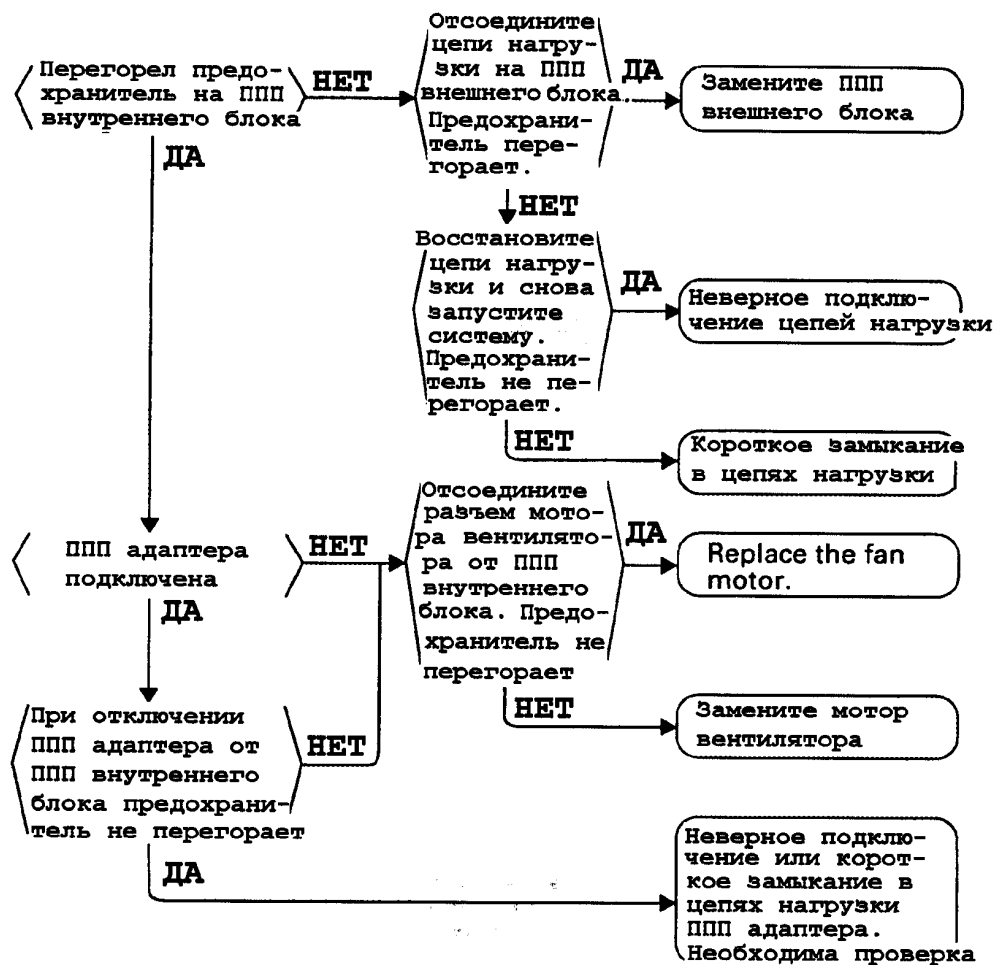


## 3 ДИАГНОСТИКА ОТКАЗОВ

### 6. На панели печатных плат перегорел плавкий предохранитель

#### Причины неисправности

- (1) Короткое замыкание в нагрузочных цепях внутреннего блока.
- (2) Неправильное подключение панели печатных плат адаптера.
- (3) Дефект панели печатных плат внутреннего блока (короткое замыкание в цепи ZNR).
- (4) Короткое замыкание в цепях полной нагрузки внешнего блока.
- (5) Дефект панели печатных плат внешнего блока (короткое замыкание в цепи ZNR).
- (6) Ошибочное подключение цепей нагрузки на панели печатных плат внешнего блока.



#### Нагрузочные цепи внешнего блока:

Дефект магнитного пускателя компрессора. Дефект соленоидального вентиля, четырехстороннего вентиля и мотора вентилятора - всех одновременно.

#### Нагрузочные цепи внутреннего блока:

Дефект мотора вентилятора, дефект электромотора, дефект увлажнителя. Неисправность дренажного насоса.